



SANTA INES

Building Project
Land ca.: 113.000m²
House: 280m²

Pool: 45m²
Price: 2.750.000€
Ref.: Terreno Santa Ines





FINCA ES COCONS

Finca registral nº1126

Superficie registral: 111.068 m²

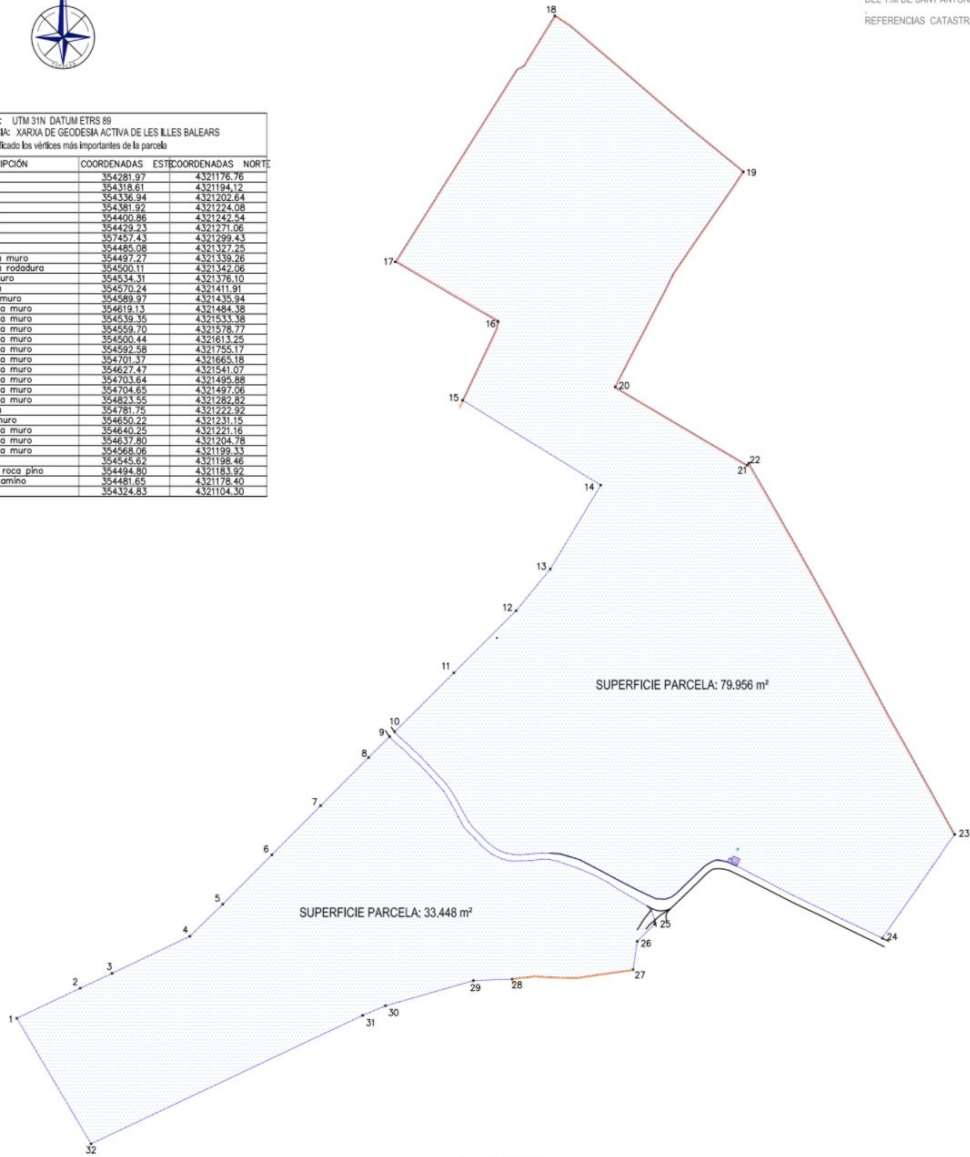
SUPERFICIE FINCA: 79.956 m²+33.449 m²= 113.505 m²

LA PARCELA LEVANTADA TOPOGRÁFICAMENTE SE CORRESPONDE CON PORCIÓN DE LA PARCELA Nº 8 DEL POLÍGONO Nº10 Y CON PORCIÓN DE LA PARCELA Nº 169 DEL POLÍGONO 11 DEL CATASTRO DE RÚSTICA DEL T.M DE SANT ANTONI DE PORTMANÝ.

REFERENCIAS CATASTRALES: 07046A01000008 y 07046A01100169

SISTEMA REFERENCIAL: UTM 31N DATUM ETRS 89
 MARCO DE REFERENCIA: XARXA DE GEODESIA ACTIVA DE LES ILLES BALEARS
 NOTA: Solo se han significado los vértices más importantes de la parcela

Nº DE VERTICE/DESCRIPCIÓN	COORDENADAS	ESTEREOCOORDENADAS	NORTE
1	mojón	354281.97	4321176.76
2	mojón	354333.61	4321194.12
3	mojón	354336.94	4321202.64
4	mojón	354361.92	4321244.08
5	mojón	354429.86	4321242.54
6	mojón	354429.23	4321271.06
7	mojón	357457.43	4321269.43
8	mojón	354465.06	4321317.25
9	esquina muro	354449.27	4321339.26
10	esquina rodadura	354500.11	4321342.06
11	pto muro	354534.31	4321376.10
12	esfaco	354570.24	4321411.91
13	inicio muro	354569.97	4321435.94
14	esquina muro	354619.13	4321484.38
15	esquina muro	354539.35	4321533.38
16	esquina muro	354559.70	4321578.77
17	esquina muro	354500.44	4321613.26
18	esquina muro	354597.58	4321651.77
19	esquina muro	354701.31	4321665.18
20	esquina muro	354627.47	4321541.07
21	esquina muro	354703.64	4321495.88
22	esquina muro	354704.65	4321497.06
23	esquina muro	354823.55	4321262.82
24	esfaco	354781.76	4321222.92
25	pto. muro	354650.22	4321231.15
26	esquina muro	354640.25	4321241.16
27	esquina muro	354617.80	4321254.16
28	esquina muro	354568.06	4321199.33
29	fila	354454.62	4321188.46
30	punto roca pino	354449.90	4321183.92
31	pino camino	354481.65	4321178.40
32	mojón	354324.83	4321104.30



E 1:2000

El levantamiento topográfico se ha realizado junto con el titular y según los linderos indicados por éste.

The land is a mix of rustic and protected classification with beautiful pastures with almond trees and sheep. The license is in place so this house is ready to build.